

# So wählen Sie per Onlinewahl

Um online zu wählen, öffnen Sie die Internetseite [www.kammerwahl.pflegekammer-nrw.de](http://www.kammerwahl.pflegekammer-nrw.de) auf Ihrem persönlichen internetfähigen Endgerät. Bitte stellen Sie sicher, dass das Endgerät nach dem aktuellen Stand der Technik gegen Eingriffe Dritter von außen geschützt ist (z. B. durch Einsatz von Antivirus-Software und regelmäßige Updates). Bitte stellen Sie Ihre Privatsphäre bei der Durchführung der Onlinewahl sicher (persönlich und unbeobachtet). Mit dem Klick auf den Button „zur Onlinewahl“ werden Sie zur Anmeldeseite weitergeleitet.

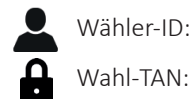
## Schritt 1

Scannen Sie den nebenstehenden QR-Code mit Ihrer Kamera ein oder gehen Sie auf folgende Internetseite [www.kammerwahl.pflegekammer-nrw.de](http://www.kammerwahl.pflegekammer-nrw.de). Mit dem Klick auf den Button „zur Onlinewahl“ werden Sie zur Anmeldeseite weitergeleitet.



## Schritt 2

Geben Sie Ihre Wähler-ID und Ihre Wahl-TAN ein. Klicken Sie dann auf den Button „Anmelden“.



## Schritt 3

Nun können Sie Ihre Stimme für die Wahl zur Kammerversammlung abgeben. Klicken Sie hierzu hinter dem gewünschten Wahlvorschlag in das quadratische Feld. Dieses Feld ist nun angekreuzt. Wollen Sie Ihre Stimmabgabe korrigieren, können Sie das Kreuz durch einen Klick auf dieses wieder entfernen. Nachdem Sie Ihre Wahl getroffen haben, klicken Sie auf den Button „Weiter“.



## Schritt 4

Nun haben Sie Gelegenheit, Ihre Wahl noch einmal zu überprüfen und diese ggf. zu korrigieren. Wenn Sie Ihre Stimmabgabe korrigieren möchten, klicken Sie auf den Button „Zurück“. Um die Stimmabgabe unverändert zu speichern, klicken Sie auf den Button „Stimme endgültig abgeben“.



## Schritt 5

Ihre Stimmabgabe war erfolgreich. Sie können das Browserfenster nun schließen.



[pflegekammer-nrw.de](http://pflegekammer-nrw.de)

Errichtungsausschuss  
**Pflegekammer NRW**

Errichtungsausschuss Pflegekammer Nordrhein-Westfalen  
Alte Landstraße 104 | 40489 Düsseldorf

P

Deutsche Post  
BRIEF



\*\* 23.594 \*\*

Herrn

Max Mustermann  
Musterstraße 39  
12345 Musterstadt

Errichtungsausschuss  
Pflegekammer  
Nordrhein-Westfalen

Kontakt: Wahlausschuss  
Telefon: Düsseldorf 0211 822089-0  
E-Mail: [wahl@pflegekammer-nrw.de](mailto:wahl@pflegekammer-nrw.de)

Datum: 11.10.2022

## Bekanntgabe der Wahl zur ersten Kammerversammlung der Pflegekammer Nordrhein-Westfalen

Sehr geehrte Damen und Herren,

in diesem Herbst findet die erste Wahl der Mitglieder für die Kammerversammlung der Pflegekammer NRW statt. Ihre Stimme für die mit der Konstituierung der Kammerversammlung beginnende Amtsperiode können Sie vom 12.10.2022 (00:00 Uhr) bis zum 31.10.2022 (24:00) abgeben.

Ihre Stimmabgabe können Sie schnell, sicher und ohne größeren Aufwand online oder auf herkömmlichem Weg per Brief durchführen. Im Falle einer doppelten Stimmabgabe, sowohl per Briefwahl als auch per Onlinewahl, zählt nur die per Brief abgegebene Stimme.

Für Ihre Stimmabgabe per Onlinewahl benötigen Sie lediglich Ihr persönliches internetfähiges Endgerät. Die Onlinewahl starten Sie dann auf der Internetseite [www.kammerwahl.pflegekammer-nrw.de](http://www.kammerwahl.pflegekammer-nrw.de). Diese öffnet sich direkt, wenn Sie mit Ihrem Smartphone/Tablet den QR-Code mit Ihrer Kamera erfassen.



Für den Fall, dass Sie Ihre Stimme per Brief abgeben möchten, übersenden wir Ihnen anliegend die erforderlichen Wahlunterlagen: einen Stimmzettel, einen Stimmzettelumschlag sowie einen Rücksendeumschlag (Wahlbriefumschlag) für die Rücksendung. Ausführlichere Informationen zur Brief- und Onlinewahl finden Sie auf den folgenden Seiten.

Bei der Stimmabgabe (unabhängig davon, ob diese postalisch, online oder mittels persönlicher Abgabe erfolgt) kommt es auf den rechtzeitigen Eingang bei der Wahlleitung an.

Fortsetzung auf Seite 2

## Wahlzeitraum

Sie können mit Erhalt der Wahlunterlagen bis zum 31.10.2022 (bis 24:00 Uhr) Ihre Stimme online abgeben.



Die Wahlleitung macht mit dem Versand der Wahlunterlagen nach § 13 der Konstituierungswahlordnung folgendes bekannt:

Die zukünftige Kammerversammlung wird aus 60 Mitgliedern bestehen. Pro angefangene 1500 Wahlberechtigte je Wahlgruppe ist ein Sitz in die Kammerversammlung zu wählen. Daraus ergibt sich die nachfolgende Sitzverteilung in der Kammerversammlung.

Wahlbezirk	Tätigkeitsfeld	Wahlberechtigte	Sitze
Arnsberg	I Interdisziplinäre Pflege	15.923	10
Arnsberg	II Altenpflege	5.254	3
Detmold	I Interdisziplinäre Pflege	7.495	4
Detmold	II Altenpflege	3.624	2
Düsseldorf	I Interdisziplinäre Pflege	20.697	13
Düsseldorf	II Altenpflege	7.778	5
Köln	I Interdisziplinäre Pflege	15.089	10
Köln	II Altenpflege	5.806	3
Münster	I Interdisziplinäre Pflege	11.947	7
Münster	II Altenpflege	4.921	3
<b>Ergebnis</b>		<b>98.534</b>	<b>60</b>

Der Wahlbrief muss bis zum Ablauf des 31. Oktobers 2022 bei der Wahlleitung eingegangen sein. Bitte nutzen Sie ausschließlich den mitgesendeten Rücksendeumschlag. Die Möglichkeit die Stimme online abzugeben, endet ebenso mit Ablauf des 31. Oktobers 2022. Alle zugelassenen Wahlvorschläge entnehmen Sie bitte den folgenden Seiten oder der Website [www.kammerwahl.pflegekammer-nrw.de](http://www.kammerwahl.pflegekammer-nrw.de). Dort erhalten Sie auch weiterführende Informationen zu den Wahlvorschlägen und Kandidierenden.

Mit freundlichen Grüßen

Dr. Bernd Wittkowski  
Richter a.D.  
Wahlleitung

Datenschutzhinweis  
Hinweise zur Verarbeitung von personenbezogenen Daten im Rahmen der Kammerwahl der Pflegekammer NRW finden Sie unter <https://kammerwahl.pflegekammer-nrw.de/datenschutzerklaerung/>

# So wählen Sie per Briefwahl

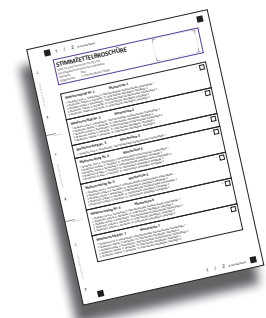
Beachten Sie, dass jegliche Zusätze oder ein Vorbehalt auf den Stimmzetteln zur Ungültigkeit der Stimmabgabe führen.

Besonders wichtig ist, dass Sie ausschließlich die beigefügten Unterlagen für die Wahl verwenden und dass Sie den Rücksendeumschlag (Wahlbriefumschlag) via Deutsche Post AG zurücksenden, da bei anderen Anbietern Portokosten anfallen, die durch Sie getragen werden müssen.

## Wahl Kammerversammlung

**1**

Jede\*r Wahlberechtigte hat eine Stimme. Die Wahlberechtigten haben die Möglichkeit, die Stimme einem Listen- oder Einzelwahlvorschlag zu geben. Die Vergabe der Stimme erfolgt durch Ankreuzen (X) eines der dafür vorgesehenen Kästchen.



**2**

Legen Sie den ausgefüllten und herausgetrennten Stimmzettel in den Stimmzettelumschlag und verschließen Sie diesen.



**3**

Legen Sie den verschlossenen Stimmzettelumschlag in den Rücksendeumschlag und verschließen Sie diesen.



**4**

Versenden Sie den Rücksendeumschlag möglichst frühzeitig. Der Rücksendeumschlag muss mit Ablauf des Wahltages (31.10.2022 24:00) beim Wahlausschuss eingegangen sein. (Postsammelstelle in 71331 Waiblingen)

